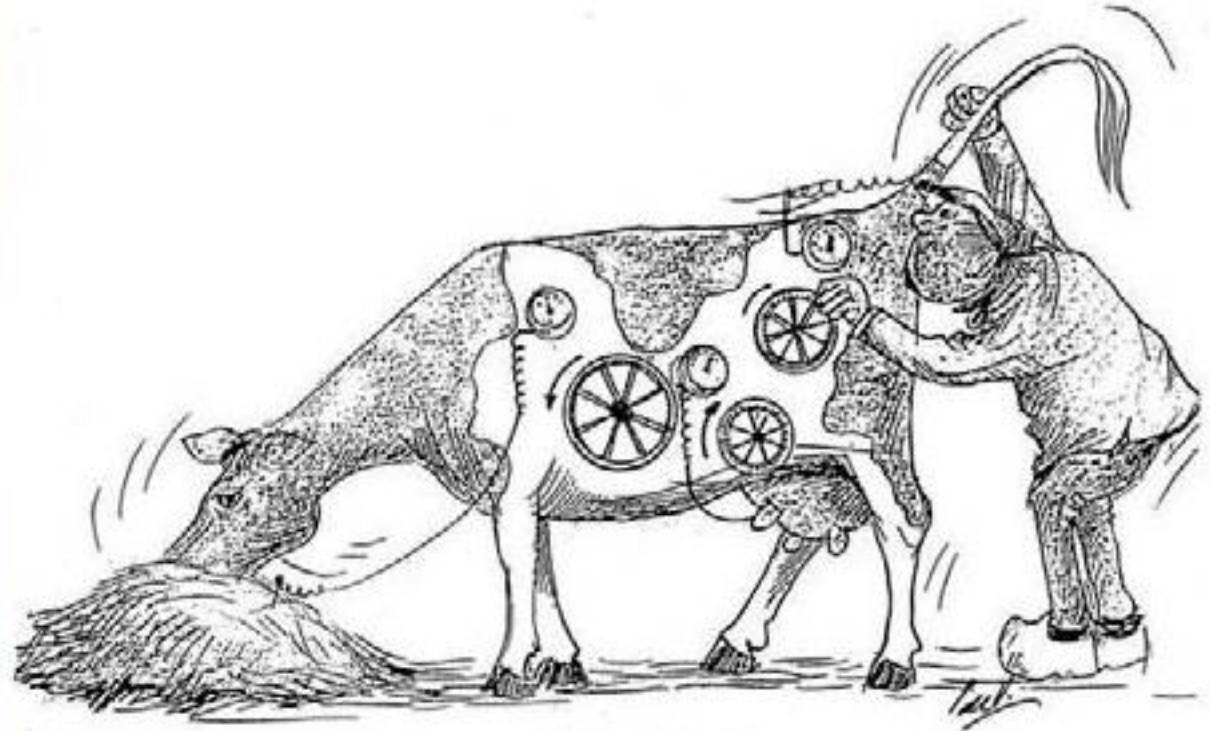
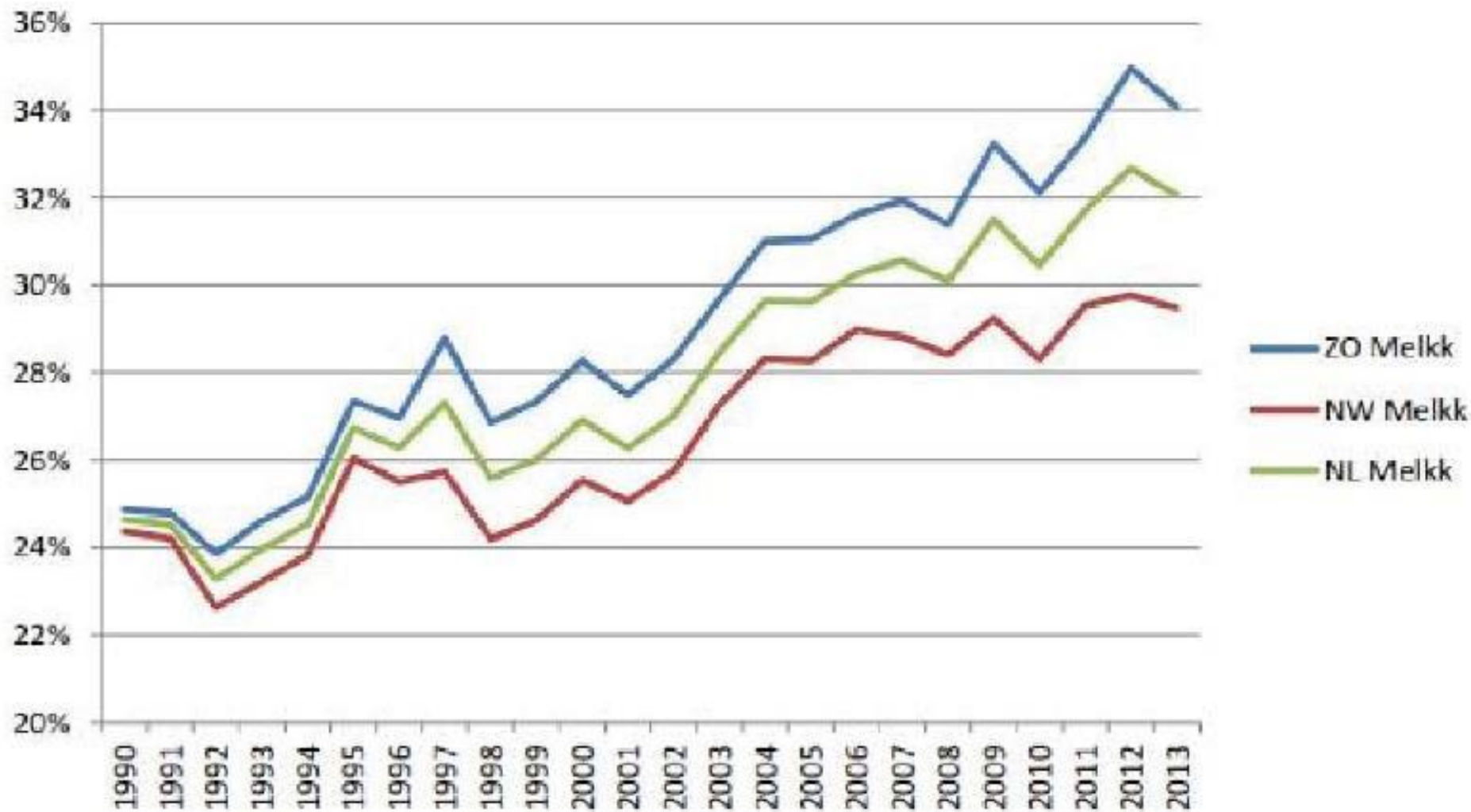


# Verbeteren benutting P



# Ontwikkelingen fosfaatefficiëntie



# Fosfor (P)

- 80% van P in de botten
- Veel P in melk
- 1 kg melk = 1 gram P
- Vitamine D bevordert opname
- Pensmicroben
- Fosfor index

Categorie	Behoefte aan Fosfor (CVB, 2005)	
	g/kgds	g/dier/dag
Jongvee vanaf 4 maanden	3,3	13
Jongvee vanaf 9 maanden	2,3	13
Jongvee vanaf 16 maanden	1,8	13
Droog	1,9	21
Melkgevend (15 kg)	2,3	39
Melkgevend (30 kg)	3,0	63

# Computer rekent wel

## Berekening mineralen behoefte

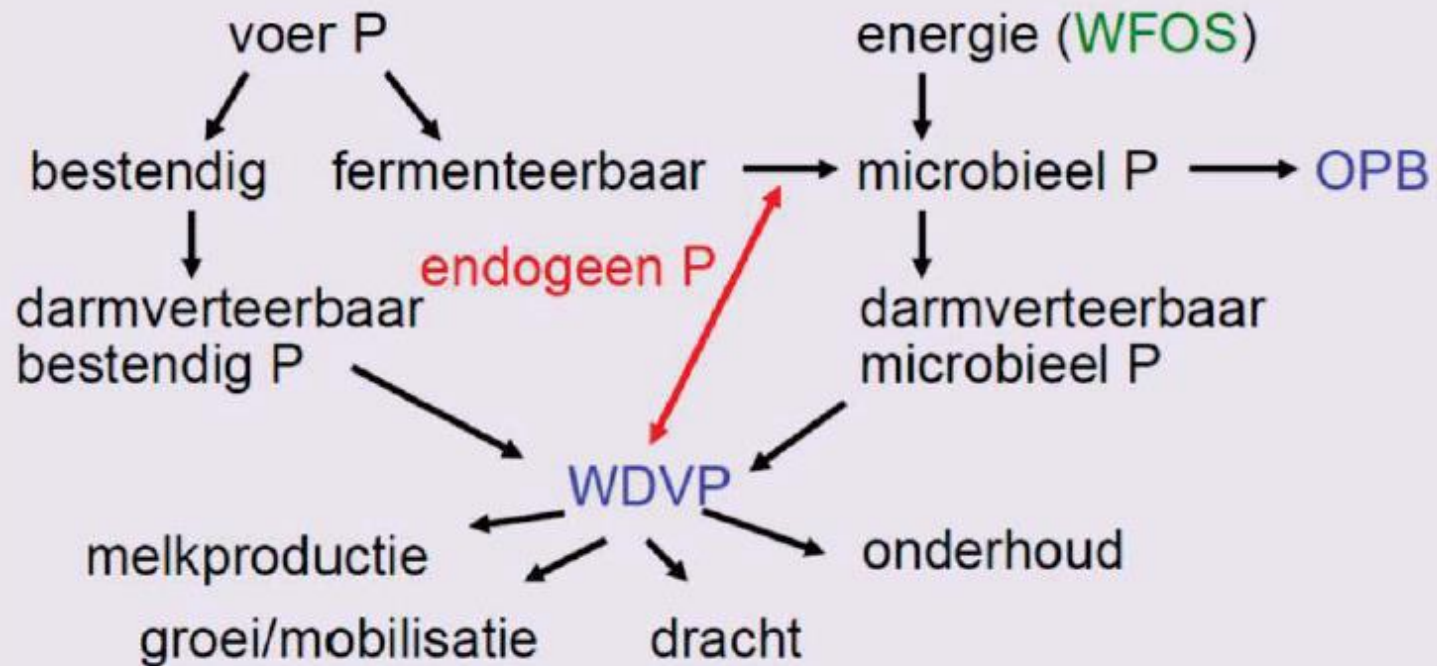
Bruto behoefte =

$(\text{onderhoud} + \text{melk} + \text{groei} + \text{dracht}) \times \text{veiligheidsfactor}$



# Bruto P zegt niet alles

## Schema P-waardering



# Fosfor-index

- CvB rekent standaard met 75% beschikbaar (P-index = 100)
- Is de beschikbaarheid werkelijk 85%, dan P-index = 110
- Fosfor is beter beschikbaar bij:
  - Een hoger totaal (bruto) fosforgehalte
  - Een lager NDF-gehalte (celwanden)
  - Een hogere verteerbaarheid van de organische stof (VCOS)
- Hoe sturen
  - Jonger/vaker te maaien
  - Nieuwe rassen te gebruiken, deze hebben een hogere verteerbaarheid (VCOS). Ook vroeg grasland vernieuwen verhoogt de verteerbaarheid.
  - Goed grasland management (beter gebruik mineralen)

# Fosfor (P)

- Voeders met veel P
  - Bierbostel en gras
- Voeders met weinig P
  - Snijmaïs, stro en aardappelproducten
  - Hoe ouder het gewas, hoe lager het P-gehalte
    - Jonger of ouder maaien!

Fosforgehalte (g/kgds); BLGG AgroXpertus 2009-2013

	<b>Vers gras</b>	<b>Graskuil</b>	<b>Maissilage</b>	<b>Luzerne</b>
Gemiddelde	4,1	3,9	1,9	3,4
Streef-traject	3,0-4,5	3,0-4,5	1,8-2,5	3,0-4,0